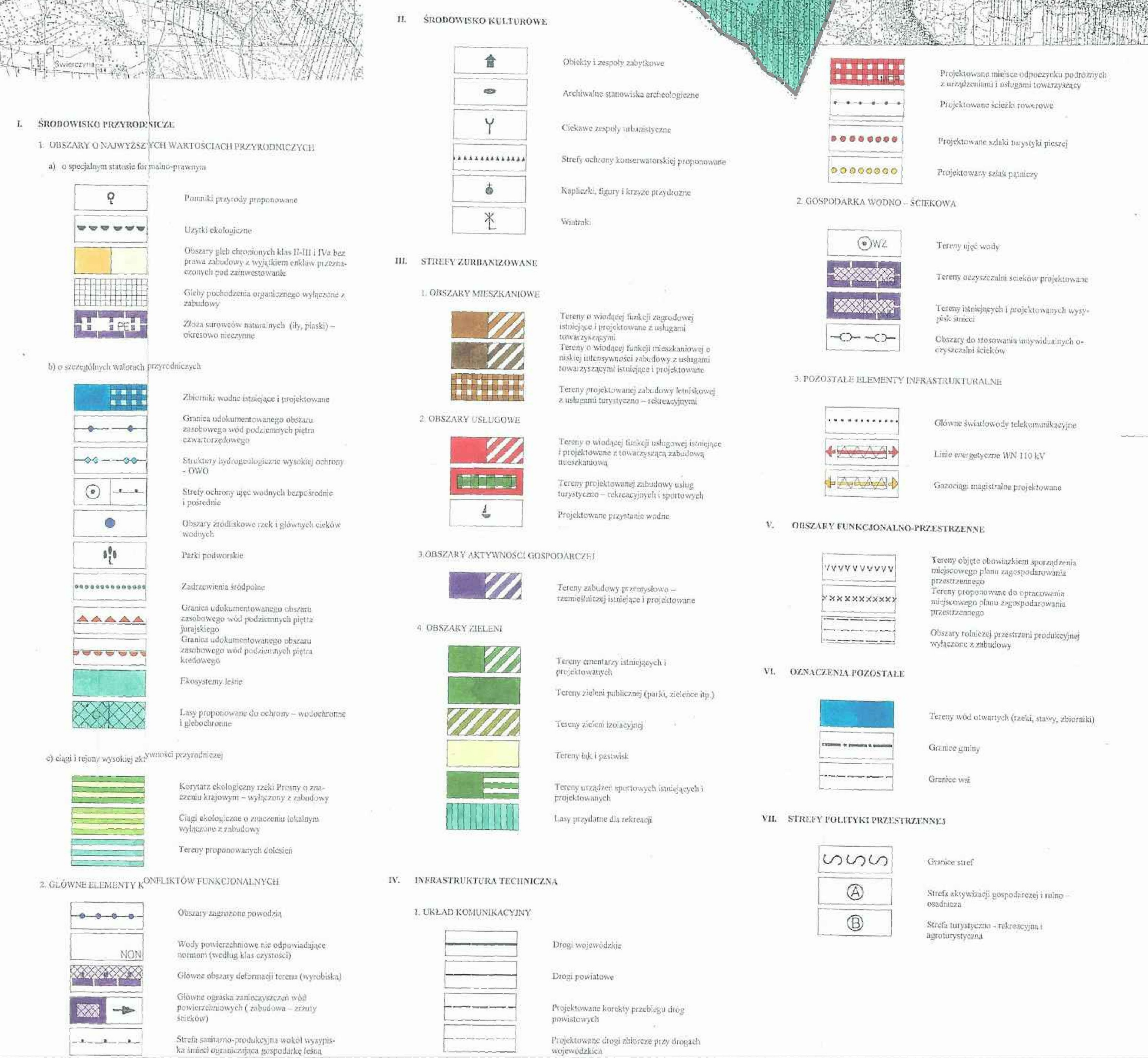
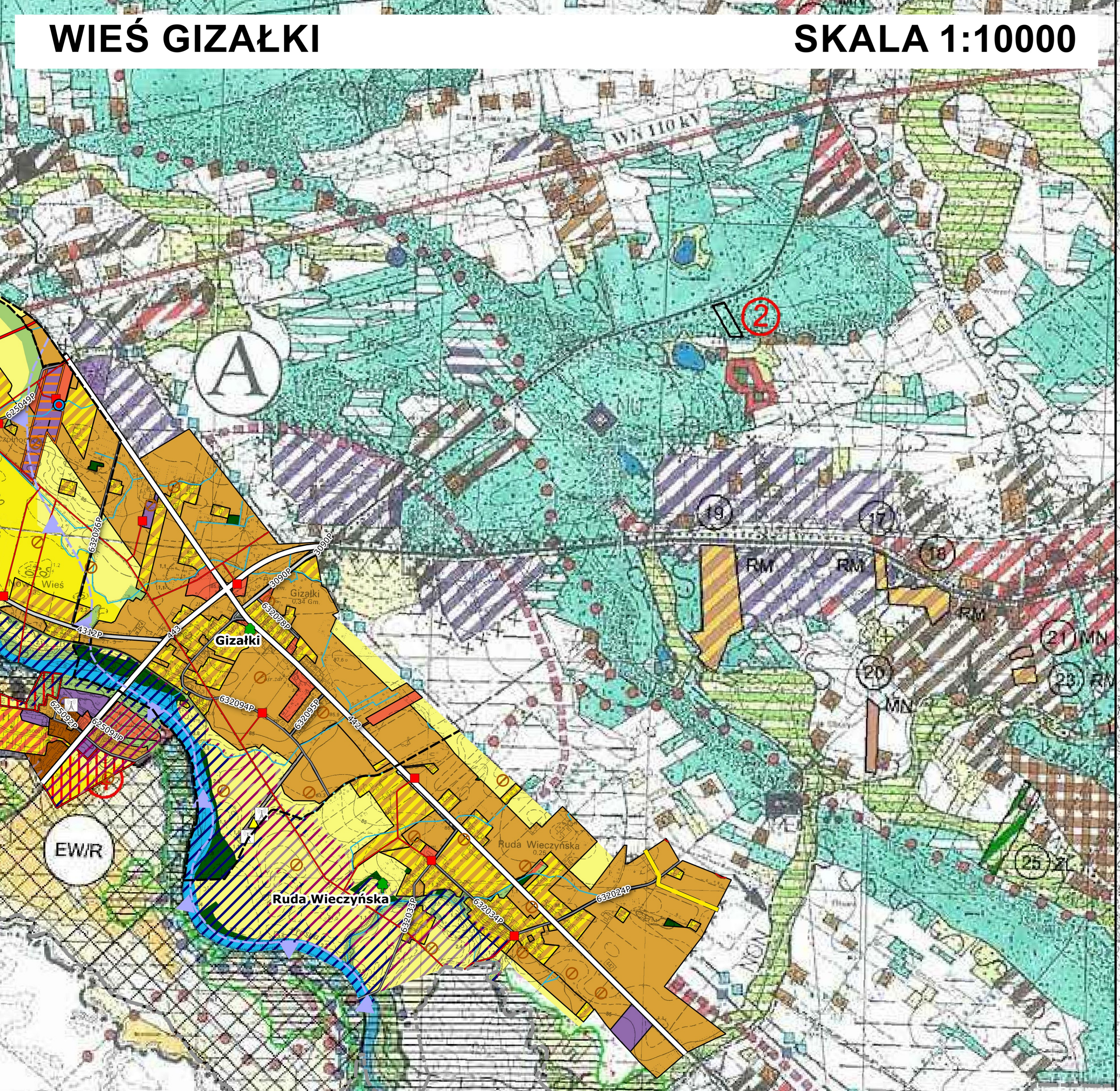
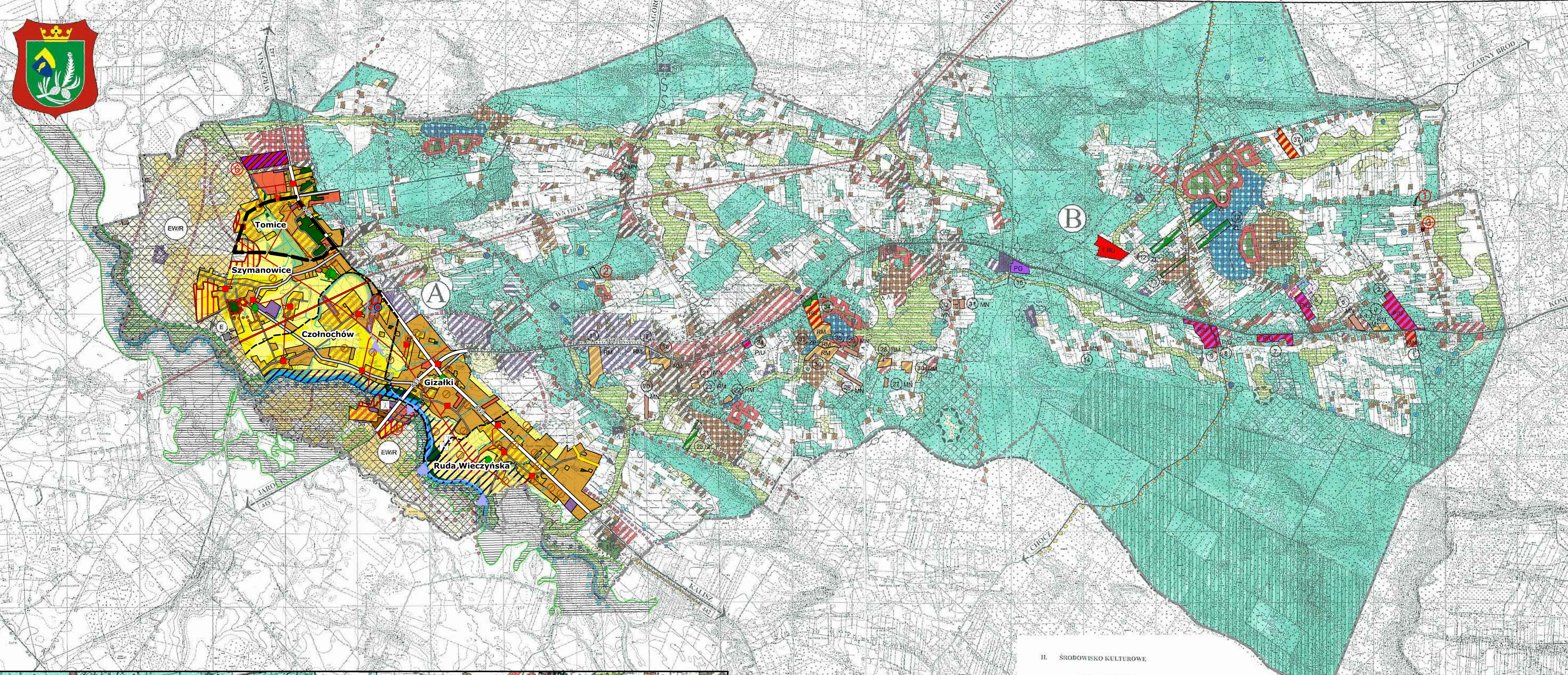


GMINA GIZAŁKI = KIERUNKI = SKALA 1:20000

STUDIUM UWARUNKOWAŃ I KIERUNKÓW ZAGOSPODAROWANIA PRZESTRZENNEGO



- ZMIANĘ I STUDIUM UWARUNKOWAŃ I KIERUNKÓW ZAGOSPODAROWANIA PRZESTRZENNEGO GMINY GIZAŁKI UCHWALONO UCHWAŁĄ NR XXXIV/7/2006 RADY GMINY GIZAŁKI Z DNIA 10.02.2006
- ZMIANA I tereny obsługi produkcji w gospodarstwach rolnych, hodowlanych, ogrodnictwa oraz gospodarstwach leśnych i rybactwach
- ZMIANĘ II STUDIUM UWARUNKOWAŃ I KIERUNKÓW ZAGOSPODAROWANIA PRZESTRZENNEGO GMINY GIZAŁKI UCHWALONO UCHWAŁĄ NR XV/19/2008 RADY GMINY GIZAŁKI Z DNIA 27.08.2008
- ZMIANA II tereny zielone
- ZMIANĘ III STUDIUM UWARUNKOWAŃ I KIERUNKÓW ZAGOSPODAROWANIA PRZESTRZENNEGO GMINY GIZAŁKI UCHWALONO UCHWAŁĄ NR XLIII/254/2014 RADY GMINY GIZAŁKI Z DNIA 24.09.2014 r.
- ZMIANA III tereny zabudowy mieszkaniowej jednorodzinnej tereny zabudowy mieszkaniowo-usługowej tereny obsługi produkcji w gospodarstwach rolnych, hodowlanych i ogrodnictwa tereny zabudowy zagrodowej w gospodarstwach rolnych, hodowlanych i ogrodnictwa tereny produkcyjno-magazynowo-usługowe obszary / tereny górnicze tereny zieleni urządzonej tereny lasów tereny doleżał teren zrewidencjonowanych stanowisk archeologicznych
- ZMIANA IV tereny zabudowy mieszkaniowej jednorodzinnej tereny produkcyjno-magazynowo-usługowe tereny usług kulturalno-sportowych tereny komunikacyjne strefa ochrony stanowisk archeologicznych - strefa A strefa ochrony stanowisk archeologicznych - strefa B obszar szczególnego zagrożenia powodzią (p=1%) oraz obszar gdzie prawdopodobieństwo wystąpienia powodzi jest niskie i wynosi raz na 500 lat (p=0,2%)
- UZWAŻA - TERENY OZNACZONE NUMERAMI 4, 5 I 6 ZLOKALIZOWANE SĄ W GRANICACH GŁÓWNEGO ZBIORNIKA WÓD PODZIEMNYCH - ZBIORNIK RZEKI PROSNA
- ZESPÓŁ PROJEKTYWY IV ZMIANY: mgr Tomasz Wojciechowski

- ZMIANA V-VIII
- OZNACZENIA OGÓLNE**
- Granica obszaru objętego zmianą studium
 - Granice obrębów ewidencyjnych
- KIERUNKI ZMIAN W PRZEZNACZENIU TERENÓW**
- Tereny zabudowy mieszkaniowej jednorodzinnej
 - Tereny zabudowy mieszkaniowej wielorodzinnej
 - Tereny zabudowy zagrodowej
 - Tereny zabudowy usługowej
 - Tereny usług sportu i rekreacji
 - Tereny zabudowy produkcyjnej, składów i magazynów
 - Tereny zabudowy obsługi produkcji rolnej
 - Tereny cmentarzy
 - Tereny infrastruktury technicznej
 - Tereny lokalizacji elektrowni wiatrowych o mocy przekraczającej 500 kW
 - Tereny lokalizacji elektrowni fotowoltaicznych o mocy przekraczającej 500 kW
 - Tereny leśne
 - Tereny przeznaczone do zalesienia
 - Tereny użytków zielonych, zadrzewień i zakrzewień
 - Tereny rolnicze wyższych klas bonitacyjnych
 - Tereny rolnicze niższych klas bonitacyjnych
 - Tereny wód powierzchniowych śródlądowych
- ŚRODOWISKO PRZYRODNICZE**
- Pomniki przyrody
 - Granica Głównego Zbiornika Wód Podziemnych nr 311
 - Obszary szczególnego zagrożenia powodzią (p=10%)
 - Obszary szczególnego zagrożenia powodzią (p=1%)
 - Obszary zagrożone powodzią (p=0,2%)
- DZIEDZICTWO KULTUROWE**
- Obiekty wpisane do rejestru zabytków
 - Granica strefy "A" ściślejszej ochrony konserwatorskiej
 - Granica strefy "B" ochrony konserwatorskiej
 - Strefy "OW" ochrony zrewidencjonowanych stanowisk archeologicznych
- KOMUNIKACJA**
- Drogi wojewódzkie
 - Drogi powiatowe
 - Drogi gminne
- INFRASTRUKTURA TECHNICZNA**
- Linia elektroenergetyczna wysokiego napięcia
 - Linie elektroenergetyczne średniego napięcia
 - Stacje transformatorowe
 - Planowany gazociąg wysokiego ciśnienia
 - Ujęcia wód podziemnych
 - Oczyszczalnia ścieków
 - Stacje bazowe telefonii komórkowej